

MEI

LYCÉE DES MÉTIERS

BACCALAURÉAT PROFESSIONNEL MAINTENANCE DES ÉQUIPEMENTS INDUSTRIELS

A

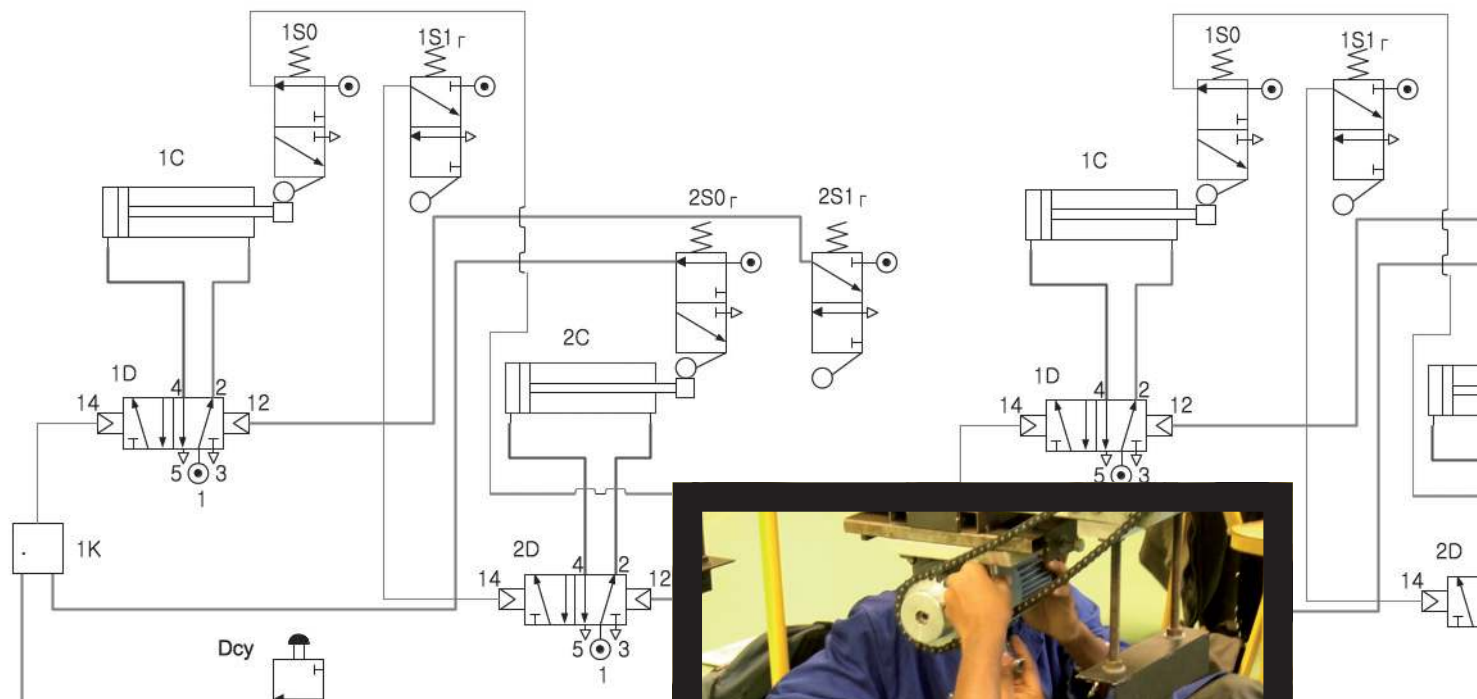
DÉBOUCHÉS & MÉTIERS

Le Baccalauréat professionnel de la filière Maintenance des Équipements industriels forme l'élève à la réparation et au dépannage des machines industrielles.

L'agent de maintenance participe à l'installation et à la mise en service des systèmes automatisés. Il intervient sur les équipements industriels mécaniques fonctionnant avec les énergies hydrauliques, pneumatique et électrique. Il programme en informatique le fonctionnement des systèmes automatisés et planifie la gestion des stocks de maintenance.

Le titulaire du baccalauréat professionnel MEI peut occuper des emplois dans des domaines diversifiés tels que : la production et le conditionnement de produits, les transports, les loisirs, la presse, les ascenseurs, etc. Le secteur MEI a toujours une large gamme d'emplois disponibles pour un technicien qui maîtrise plusieurs technologies.





B

LA FORMATION

La formation se déroule sur une durée de 3 ans comprenant 22 semaines de formation en milieu professionnel.

Au lycée, l'élève apprend à réaliser des opérations de maintenance préventives et correctives à travers des travaux pratiques regroupés par centres d'intérêt. Il se prépare également aux épreuves pratiques. Ainsi, il analyse et prépare une activité de maintenance, intervient pour réparer ou maintenir des machines, surveille, améliore et modifie les équipements, programme par ordinateur le fonctionnement des machines.

L'enseignement général dans son ensemble contribue à acquérir les savoirs associés à la formation du technicien de maintenance en MEI.

En milieu professionnel, l'élève apprend à exécuter des opérations de surveillance et d'inspection des machines et à réaliser des travaux d'amélioration ou de modification des systèmes automatisés.

L'élève qui le souhaite et en a les capacités peut poursuivre ses études, par exemple en BTS MEI.



C

PRÉREQUIS

Les aptitudes qui sont un plus pour cette formation :

- Un bon sens de l'observation et de l'analyse
- Un goût prononcé pour le travail manuel
- Une capacité à travailler en équipe sur un projet ou une intervention.

La formation est ouverte à un large public. Néanmoins, le comportement reste une donnée essentielle.