

Un enseignement à deux têtes



= 2 disciplines → la *littérature*
→ la *philosophie*

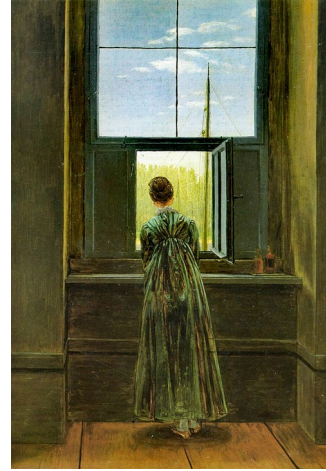
pour une progression
et des thèmes communs

C
R
É
E
R

Mais encore ?

Spécialité qui invite à réfléchir au monde, se saisir des questions qu'il soulève.

Proposer des outils pour mieux comprendre un réel qui échappe à toute définition immédiate et trop facile.



P
A
R
L
E
R

Comment ?

En croisant les approches littéraires et philosophiques

En prêtant l'oreille à leurs échos en art et en histoire

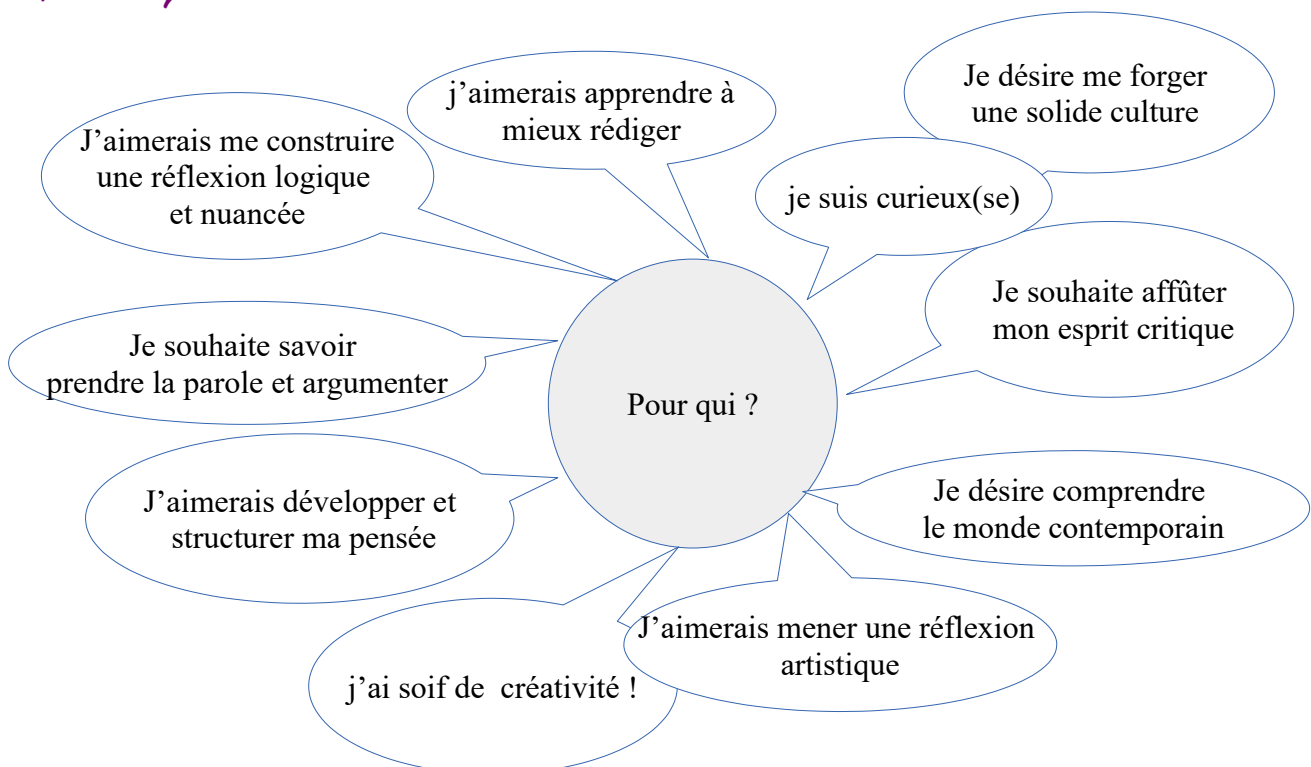
En lisant des textes variés, en découvrant des œuvres d'art pour explorer diverses formes d'expression de la sensibilité

En pratiquant soi-même l'expression, en se montrant créatif

En se familiarisant avec les concepts philosophiques

R
É
D
I
G
E
R

Pour qui ?



D
I
S
C
E
R
N
E
R

P
E
N
S
E
R

Une spécialité qui vous accompagne dans votre parcours de lycéen

- Elle enrichit votre réflexion sur la littérature, en complément du bac de français en 1ère .
- Elle introduit la philosophie dès la 1ère (matière du tronc commun de terminale)
- Les élèves
- Elle consolide l'expression par des écrits qui ne se réduisent pas à l'analyse, mais développent l'écriture personnelle, l'imagination, l'invention...
- Certains thèmes invitent à un questionnement personnel et les élèves y ont trouvé un intérêt pour eux-mêmes aussi.

À la loupe : un exemple de questionnement sur le thème de la recherche de soi

Qui suis-je ?

Saisir le moi, une quête impossible ?

Est-on une « seule » personne ? > thème du double, du sujet multiple, de l'altérité de l'être

Est-on toujours la même personne ? Le même individu ?

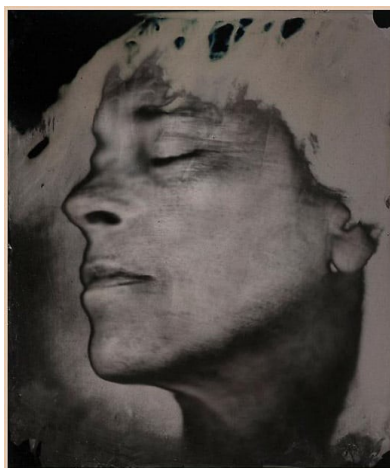
Les autres me connaissent-ils davantage que moi-même ?

Suis-je un(e) autre sur les réseaux sociaux ?

Pour entrer dans la réflexion :



Willy Ronis, *Autoportrait*, Venise, 1981



Sally Mann, *Autoportraits*, Sans titre (# 4) 2006, 2012



Frida Kahlo, *Les Deux Fridas*, 1939 (huile sur toile, 173 x 173, Musée d'art moderne de Mexico)

De ces trois autoportraits, lequel vous touche le plus ? Pour quelles raisons ?

Si vous deviez réaliser votre autoportrait, quel support choisiriez-vous ? Que montreriez-vous ?

Programmes - Spécialité HLP

2 thèmes par semestre déclinés chacun en 3 entrées

> travaillés en Littérature et en Philosophie classe de 1ère 2 X 2h
classe de terminale 2 x 3h

1ère

1- Les pouvoirs de la parole

L'art de la parole

L'autorité de la parole

Les séductions de la parole

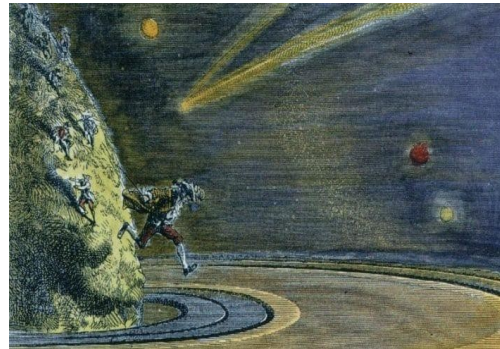


2- Les représentations du monde

Découverte du monde et pluralité des cultures

Décrire, figurer, imaginer

L'homme et l'animal



.....

Terminale

1- La recherche de soi

Education, transmission et émancipation

Les expressions de la sensibilité

Les métamorphoses du moi



2- L'humanité en question

Création, continuités et ruptures

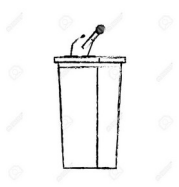
Histoire et violences

L'humain et ses limites



HLP... et après ?

Pour quels débouchés ?



- Pour l'IEP (Institut de Sciences Politiques)
- Pour les études de droit (les métiers de juriste, d'avocat, ...)



- Pour les métiers du livre (édition, librairie, bibliothèque, ...), de la documentation

- Pour les métiers de la rédaction : journalisme, cyberrédaction, métiers de la communication



- Pour les métiers de la culture



- Pour les études de cinéma, théâtre, arts vivants, ...
- Pour les écoles d'art (design graphique, arts décoratifs...)



- Pour les classes préparatoires en lettres : hypokhâgne et khâgne, avant les concours d'entrée dans

→ les Écoles Normales

→ des écoles de commerce

- Pour les études en sciences humaines : histoire, histoire de l'art, archéologie, ...



- Pour les métiers de la psychologie, de l'éducation (professeur des écoles, enseignant-chercheur...), les sciences de l'éducation (éducateur, formateur d'adultes, ...), de l'orthophonie

- Pour les parcours universitaires de lettres



Ouvrons les perspectives

HLP est une *spécialité* qui peut à ce titre mener à des études spécifiques. Il existe des UFR d'Humanités (Universités de Lille, Bordeaux), des licences Humanités, qui désignent le regroupement de disciplines littéraires et de sciences humaines.

Cependant, elle reste aussi une discipline générale qui favorise la réflexion, la créativité et aide à structurer la pensée. Il existe ainsi des départements d'Humanités dans les grandes écoles d'ingénieurs (Polytechnique, INSA, Mines, UTC...)

Pourquoi ?

« Depuis sa fondation en 1794 à la suite de la Révolution française, l'École Polytechnique a constamment entretenu une tradition humaniste à travers un ensemble d'enseignements littéraires et artistiques. Ses fondateurs avaient en effet voulu qu'à côté des disciplines traditionnelles soient présents les beaux-arts puis l'histoire et la littérature. Sont aussi venus s'ajouter l'architecture ou encore la musique. Il s'agissait alors, comme aujourd'hui, de compléter les « savoirs » scientifiques par des « savoir-faire » et des « savoir être » originaux. Le département Humanités et sciences sociales (HSS) est l'héritier de cette longue tradition. »

Présentation du Département Humanité et sciences sociales - Polytechnique

C'est dire l'importance accordée à la réflexion sous toutes ses formes, l'expression de la sensibilité, à la créativité dans un parcours de formation.